

SIEMENS

创

世纪楼宇



济南工达捷能科技发展有限公司

西门子暖通空调产品使用手册

济南工达捷能科技发展有限公司

地址：济南高新技术开发区，环保科技园B座中2008-2016室

联系人：杨忠祥

TEL: 0531-67807177转810 FAX: 0531-67809899 M: 13853113058

网址：www.wenkongfa.com 邮箱：yzx1117@yahoo.com.cn

西门子楼宇科技核心合作伙伴



Synco™700

## 操作面板

RMZ791



用于 Synco™700 控制器的操作面板。

### 用途

The RMZ791 操作面板专用于下列的控制器系列：

- 供热控制器 RMH7...
- 通用控制器 RMU7...

### 功能

操作面板用来对所有的控制器进行设置，并显示与控制器连接的所有数据。操作面板上的所有记录都传送到控制器，它们在控制器中处理和存储；操作面板本身不能存储任何数据。et 用户需要的信息由控制器生成，并送到操作面板进行显示。

### 订货与发货

订货时，请说明数量、名称和型号参数。  
发货范围包括操作面板、连接电缆和螺纹组。

文件型式	订货号
供热控制器 RMH7...的操作说明书	74 319 0345 0*
通用控制器 RMU7...的操作说明书	74 319 0349 0*
操作面板的安装说明书	74 319 0339 0
数据表“产品范围总述”	CE1N3110en
环保说明	CE1E3110en04

\* 用德语、法语、意大利语和西班牙语。

## 机械设计

### 基本设计

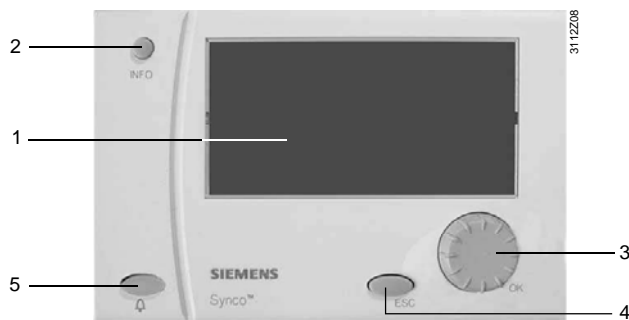
操作面板可分开使用。  
 它由安装板、带液晶显示器的外壳、前端的操作构件和 10 极端子板组成。  
 到控制器的电气连接通过连接电缆进行，连接电缆与控制器一起供货。操作面板也通过连接电缆接受电源。连接电缆在机子的底部或后部退出。

### 安装选择

操作面板设计有两种安装方法：  
 • 在前端，如在控制板门上。  
 • 在一块板的切口，为了固定安装板，要提供 4 个取出片。  
 如果操作面板固定在一块板的切口，控制器就可借助顶轨，直接附在后部。为了确保顶轨在后部的正确位置，安装设备应有标记。

### 操作构件

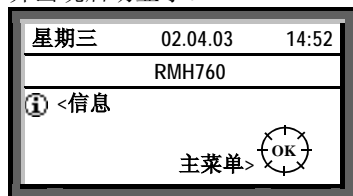
在软件一侧，所有的设置和读数值都按菜单树的数据点进行安排。使用操作构件，就能选定、显示或设置各数据点。所有的菜单都以纯文本出现在液晶显示器上。  
 控制器有几种编程语言；控制器一开机，就激活了需要的语言。控制器配有全套操作说明书；它包含存储在控制器里的所有语言。



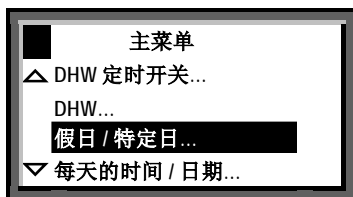
- 1 显示器
- 2 信息按钮
- 3 选压掣子生效
- 4 消除按钮
- 5 带集成液晶显示器的故障按钮

操作构件激活时，就自动打开背光显示。如果操作达不到 30 分钟，背光自己就会关闭，并出现启动显示。

### 显示实例



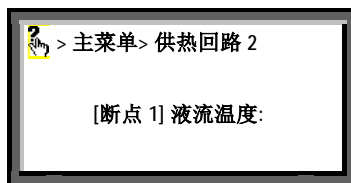
启动显示



主菜单, 设置参数的选择



弹出窗口, 设置数值



帮助画面, 带选定数据点说明

## 附件

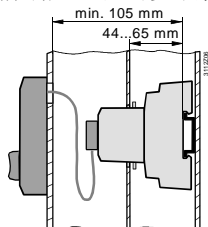
发货范围包括下列附件:

- 1 条 3 米的连接电缆
- 1 个螺纹组(4×ST 2.9×13 毫米)

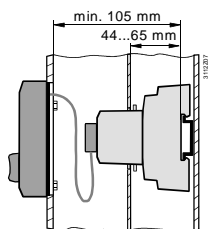
## 安装注释

### 安装方法

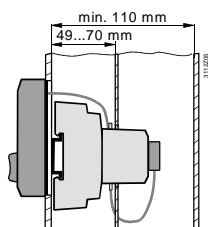
前端是适合的安装位置(控制板前端或控制台).



操作面板固定到控制板前端; 控制器装在控制板里。  
为了引导连接电缆, 控制板前端必须要有一个直径 30 毫米左右的孔。



操作面板固定在控制板切口里(切口的尺寸参见“尺寸”).



操作面板固定在控制板切口里; 控制器固定在控制板门的后部。

## 固定

将安装板紧固到前端, 然后, 将连接电缆的端子板连接到安装板的端子板。安装到前端后, 外壳就能锁定到安装板上。  
操作面板配有全套安装说明书。

## 调试注释

操作面板不需要调试。控制器一上电, 操作面板就能操作。

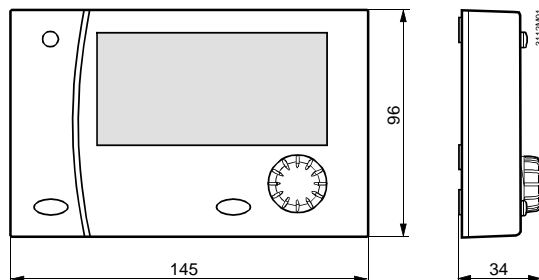
## 技术数据

防护程度	
外壳	IP 20, 符合 EN 60 529 标准
安全等级	III 级, 符合 EN 60 730 标准
EMC 指令	
抗扰度	EN 61000-6-2
辐射	EN 50081-2

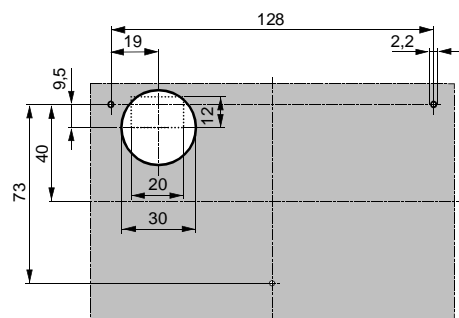
显示	
有效帧	82×42 毫米
分辨率	128×64 像素
外壳	
颜色	RAL 7035 (浅灰色)
材料	聚碳酸酯
连接电缆	
机械设计	10 芯, 2 个 10 级端子板
长度	3 米
重量, 包括连接电缆和包装	0.345 公斤

## 尺寸

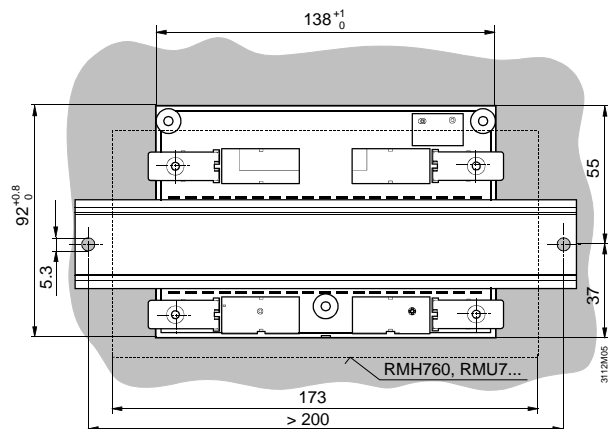
操作面板



前端安装的钻孔模板



控制板切口(控制器安装在后部)



尺寸以毫米计